



ÚDAJE O VOZIDLE

RZ:	6AD2536	Výrobní číslo (VIN):	SALBA4BN3HCY48990
Značka a název:	Jaguar xf	VIN souhlasí:	Ano
Zdvihový objem:	1999	Prověřit:	Ne
Výkon:	132kW	Datum registrace:	30.03. 2017
Barva:	Černá m.	Karoserie:	Sedan
Druh paliva:	Nafta	STK měsíc:	03
Převodovka:	Automatická	STK rok:	2021
Olej:	Dostatečné množství	Stav tachometru:	47150
Chladící kapalina:	Dostatečné množství	Stav paliva:	Dojezd
Datum vrácení (zabavení) vozu:	04.04. 2019		

DOKUMENTY A PŘÍSLUŠENSTVÍ

VTP:	✘	ORV:	✓
Zelená karta:	✘	Servisní kontrola:	✘
Dálniční známka:	✘	Diagnostika EOBD:	Nelze zjistit
Dálniční známka - 2.díl:	✘	Počet klíčů k vozidlu:	1
Tankovací karta:	✘	Servisní knížka:	Elektronická
2 sady pneumatik:	✓	Návod k obsluze:	✓
Povinná výbava:	✓		

VÝBAVA

Přítomná výbava vozidla:

Čalounění kůže(Celokožený) | Tempomat | Klimatizace automatická | Navigace | Pohon všech kol (4x4) | Sedadla kožená | Sedadla vyhřívaná | Světlomety Xenonové | Multifunkční volant | Isofix | Bezklíčkové otevírání dveří | Elektrické otevírání 5.dveří

PNEUMATIKY

Pneu na vozidle	Značka	Rozměr	Druh pneu	Vzorek(mm)
Pneu LP	Goodyear	245/45 R18 Y	Letní	4

Pneu PP	Goodyear	245/45 R18 Y	Letní	4
Pneu PZ	Goodyear	245/45 R18 Y	Letní	4
Pneu LZ	Goodyear	245/45 R18 Y	Letní	4
Disky pneu na vozidle	Hliníkové			
2.sada pneu	Značka	Rozměr	Druh pneu	Vzorek(mm)
Pneu LP	Dunlop	245/45 R18 V	Zimní	5
Pneu PP	Dunlop	245/45 R18 V	Zimní	5
Pneu PZ	Dunlop	245/45 R18 V	Zimní	5
Pneu LZ	Dunlop	245/45 R18 V	Zimní	5
Disky 2. sady pneu	Pouze pneu			
Pneu rez				
Sada na opravu				
Typ rezervy	Sada na opravu			

ZKUŠEBNÍ JÍZDA

Zkušební jízda: ✘

Seznam poškození

Exteriér					
Číslo	Část vozu	Prvek vozu	Druh poškození	Způsob opravy	Akceptovatelnost
1	Karoserie	Kapota	Odření	Rozleštění	✘
2	Karoserie	P Nárazník	Odření	Rozleštění	✘
3	Karoserie	PP Blatník	Odření	Rozleštění	✘
4	Kola	PP Disk	Odření	Oprava	✘
5	Karoserie	PP Dveře	Polepy	Rozleštění	✘
6	Karoserie	PZ Dveře	Odření	Rozleštění	✘
7	Karoserie	PZ Blatník	Odření	Rozleštění	✘
8	Karoserie	Víko kufru	Odření	Rozleštění	✘
9	Karoserie	Z Nárazník	Odření	Rozleštění	✘

10	Karoserie	LZ Blatník	Odření	Rozleštění	✘
----	-----------	------------	--------	------------	---

11	Kola	LZ Disk	Odření	Oprava	✘
12	Karoserie	LZ Dveře	Odření	Rozleštění	✘
13	Karoserie	LP Dveře	Odření	Rozleštění	✘
14	Karoserie	Střešní plát	Odření	Rozleštění	✘
15	Kola	PZ Disk	Odření	Bez opravy	✔

Interiér					
Číslo	Část vozu	Prvek vozu	Druh poškození	Způsob opravy	Akceptovatelnost
16	Sedadla	LP čalounění	Opotřebení	Bez opravy	✔
17	Dveře (zevnitř)	LZ	Opotřebení	Bez opravy	✔
18	Dveře (zevnitř)	PZ	Opotřebení	Bez opravy	✔

Klient svým podpisem stvrzuje souhlas s výše uvedenými údaji a poškozením vozu.

Lak vykazuje provozní oděrky odpovídající běžnému opotřebení a stále plní jak ochrannou tak estetickou funkci. Oděrky či poškození nad rámec běžného opotřebení jsou uvedeny v části Poškození.

Datum tisku: 04.04.2019



Foto VIN 1



Foto VIN 2



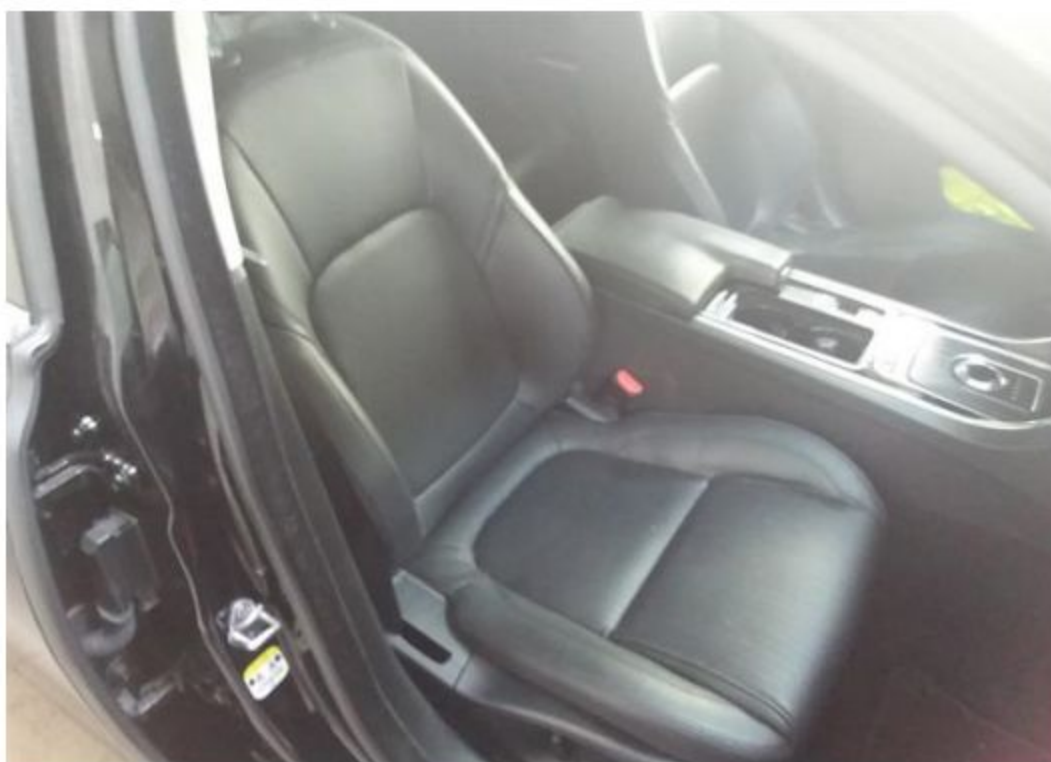
Levý přední



Přední část vozu



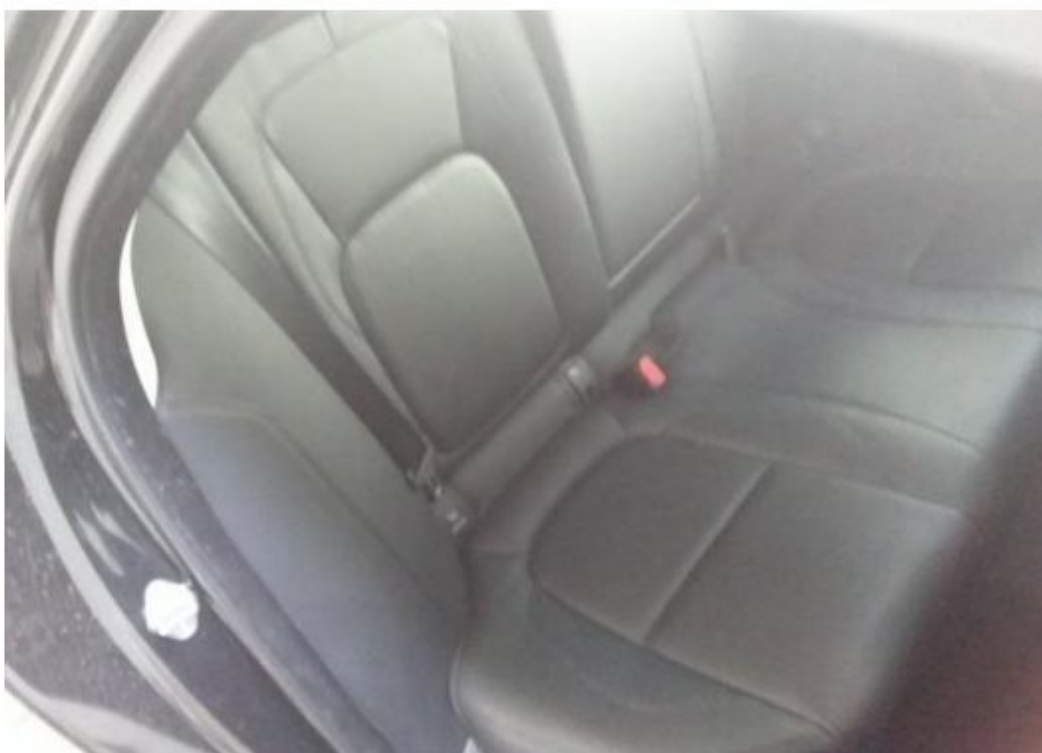
Pravý přední



Sedadlo spolujezdce



Dveře spolujezdce vnitřní část



Zadní pravé sedadlo



Zadní pravé dveře vnitřní část



Pravý zadní

ZÁKLADNÍ FOTODOKUMENTACE VOZIDLA



Zadní část vozu



Známka STK

ZÁKLADNÍ FOTODOKUMENTACE VOZIDLA

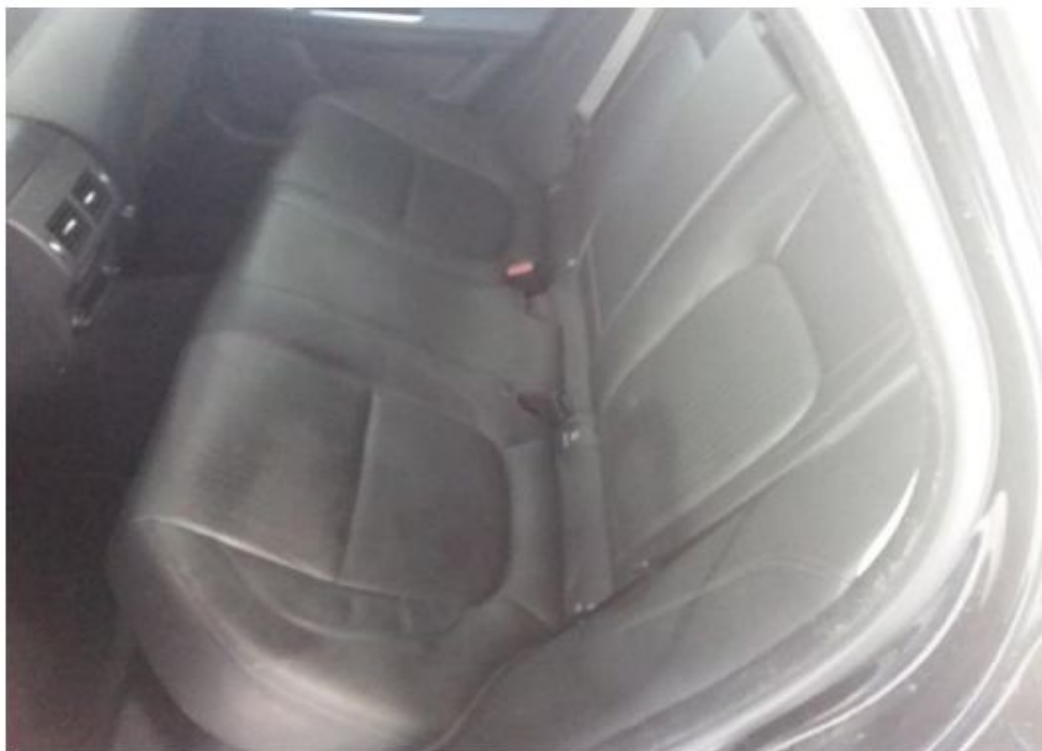


Kufr



Levý zadní

ZÁKLADNÍ FOTODOKUMENTACE VOZIDLA



Zadní levé sedadlo



Zadní levé dveře vnitřní část

ZÁKLADNÍ FOTODOKUMENTACE VOZIDLA



Strop



Palubní deska celá

ZÁKLADNÍ FOTODOKUMENTACE VOZIDLA



Středový panel



Sedadlo řidiče

ZÁKLADNÍ FOTODOKUMENTACE VOZIDLA



Dveře řidiče vnitřní část



Palubní deska od řidiče

ZÁKLADNÍ FOTODOKUMENTACE VOZIDLA

Stav tachometru

FOTODOKUMENTACE POŠKOZENÍ - 1.PROHLÍDKA ZA ÚČASTI NÁJEMCE



1

Oblast vozu	Exteriér	Druh poškození	Odření
Část vozu	Karoserie	Způsob opravy	Rozleštění
Prvek vozu	Kapota	Akceptovatelnost	Neakceptovatelné



Viz popis k poškození č. 1

FOTODOKUMENTACE POŠKOZENÍ - 1.PROHLÍDKA ZA ÚČASTI NÁJEMCE



2

Oblast vozu	Exteriér	Druh poškození	Odření
Část vozu	Karoserie	Způsob opravy	Rozleštění
Prvek vozu	P Nárazník	Akceptovatelnost	Neakceptovatelné



Viz popis k poškození č. 2

FOTODOKUMENTACE POŠKOZENÍ - 1.PROHLÍDKA ZA ÚČASTI NÁJEMCE



3

Oblast vozu	Exteriér	Druh poškození	Odření
Část vozu	Karoserie	Způsob opravy	Rozleštění
Prvek vozu	PP Blatník	Akceptovatelnost	Neakceptovatelné



Viz popis k poškození č. 3

FOTODOKUMENTACE POŠKOZENÍ - 1.PROHLÍDKA ZA ÚČASTI NÁJEMCE



4

Oblast vozu	Exteriér	Druh poškození	Odření
Část vozu	Kola	Způsob opravy	Oprava
Prvek vozu	PP Disk	Akceptovatelnost	Neakceptovatelné



Viz popis k poškození č. 4

FOTODOKUMENTACE POŠKOZENÍ - 1.PROHLÍDKA ZA ÚČASTI NÁJEMCE



5

Oblast vozu	Exteriér	Druh poškození	Polepy
Část vozu	Karoserie	Způsob opravy	Rozleštění
Prvek vozu	PP Dveře	Akceptovatelnost	Neakceptovatelné



Viz popis k poškození č. 5

FOTODOKUMENTACE POŠKOZENÍ - 1.PROHLÍDKA ZA ÚČASTI NÁJEMCE



Viz popis k poškození č. 5



6

Oblast vozu	Exteriér	Druh poškození	Odření
Část vozu	Karoserie	Způsob opravy	Rozleštění
Prvek vozu	PZ Dveře	Akceptovatelnost	Neakceptovatelné

FOTODOKUMENTACE POŠKOZENÍ - 1.PROHLÍDKA ZA ÚČASTI NÁJEMCE



7

Oblast vozu	Exteriér	Druh poškození	Odření
Část vozu	Karoserie	Způsob opravy	Rozleštění
Prvek vozu	PZ Blatník	Akceptovatelnost	Neakceptovatelné



8

Oblast vozu	Exteriér	Druh poškození	Odření
-------------	----------	----------------	--------

Část vozu	Karoserie	Způsob opravy	Rozleštění
Prvek vozu	Víko kufru	Akceptovatelnost	Neakceptovatelné

CAR←BACK

- Příloha 20/27 -

Číslo protokolu: 6387 - Standardní

FOTODOKUMENTACE POŠKOZENÍ - 1.PROHLÍDKA ZA ÚČASTI NÁJEMCE



Viz popis k poškození č. 8



Oblast vozu	Exteriér	Druh poškození	Odřeni
Část vozu	Karoserie	Způsob opravy	Rozleštění
Prvek vozu	Z Nárazník	Akceptovatelnost	Neakceptovatelné

CAR-BACK

- Příloha 21/27 -

Číslo protokolu: 6387 - Standardní

FOTODOKUMENTACE POŠKOZENÍ - 1. PROHLÍDKA ZA ÚČASTI NÁJEMCE



Viz popis k poškození č. 9



Oblast vozu	Exteriér	Druh poškození	Odření
Část vozu	Karoserie	Způsob opravy	Rozleštění
Prvek vozu	LZ Blatník	Akceptovatelnost	Neakceptovatelné

FOTODOKUMENTACE POŠKOZENÍ - 1.PROHLÍDKA ZA ÚČASTI NÁJEMCE



Viz popis k poškození č. 10



Oblast vozu	Exteriér	Druh poškození	Odřeni
Část vozu	Kola	Způsob opravy	Oprava
Prvek vozu	LZ Disk	Akceptovatelnost	Neakceptovatelné

FOTODOKUMENTACE POŠKOZENÍ - 1.PROHLÍDKA ZA ÚČASTI NÁJEMCE



Viz popis k poškození č. 11



Oblast vozu	Exteriér	Druh poškození	Odření
Část vozu	Karoserie	Způsob opravy	Rozleštění
Prvek vozu	LZ Dveře	Akceptovatelnost	Neakceptovatelné

CAR←**BACK**

- Příloha 24/27 -
Číslo protokolu: 6387 - Standardní

FOTODOKUMENTACE POŠKOZENÍ - 1.PROHLÍDKA ZA ÚČASTI NÁJEMCE



Viz popis k poškození č. 12



Oblast vozu	Exteriér	Druh poškození	Odření
Část vozu	Karoserie	Způsob opravy	Rozleštění
Prvek vozu	LP Dveře	Akceptovatelnost	Neakceptovatelné

FOTODOKUMENTACE POŠKOZENÍ - 1.PROHLÍDKA ZA ÚČASTI NÁJEMCE



Viz popis k poškození č. 13



14

Oblast vozu	Exteriér	Druh poškození	Odření
Část vozu	Karoserie	Způsob opravy	Rozleštění
Prvek vozu	Střešní plát	Akceptovatelnost	Neakceptovatelné

CAR-

- Příloha 26/27 -

Číslo protokolu: 6387 - Standardní

FOTODOKUMENTACE POŠKOZENÍ - 1.PROHLÍDKA ZA ÚČASTI NÁJEMCE**15**

Oblast vozu	Exteriér	Druh poškození	Odření
Část vozu	Kola	Způsob opravy	Bez opravy
Prvek vozu	PZ Disk	Akceptovatelnost	Akceptovatelné



16



Oblast vozu	Interiér	Druh poškození	Opotřebení
Část vozu	Sedadla	Způsob opravy	Bez opravy
Prvek vozu	LP čalounění	Akceptovatelnost	Akceptovatelné

CAR-**BACK**

- Příloha 27/27 -

Číslo protokolu: 6387 - Standardní

FOTODOKUMENTACE POŠKOZENÍ - 1.PROHLÍDKA ZA ÚČASTI NÁJEMCE



17

Oblast vozu	Interiér	Druh poškození	Opotřebení
Část vozu	Dveře (zevnitř)	Způsob opravy	Bez opravy
Prvek vozu	LZ	Akceptovatelnost	Akceptovatelné



Oblast vozu	Interiér	Druh poškození	Opotřebení
Část vozu	Dveře (zevnitř)	Způsob opravy	Bez opravy
Prvek vozu	PZ	Akceptovatelnost	Akceptovatelné
