



ÚDAJE O VOZIDLE

RZ:	7AD4177	Výrobní číslo (VIN):	WBAJN51090G976591
Značka a název:	Bmw 530d xdrive	VIN souhlasí:	Ano
Zdvihový objem:	2993	Prověřit:	Ne
Výkon:	195kW	Datum registrace:	08.08. 2017
Barva:	Modrá m.	Karoserie:	Kombi
Druh paliva:	Nafta	STK měsíc:	09
Převodovka:	Automatická	STK rok:	2022
Olej:	Dostatečné množství	Stav tachometru:	52434
Chladící kapalina:	Dostatečné množství	Stav paliva:	Dojezd
Datum vrácení (zabavení)	09.08. 2019		

vozu:

BMW 5 rada 3.0 530d xDrive Touring

DOKUMENTY A PŘÍSLUŠENSTVÍ

VTP:	✗	ORV:	✓
Zelená karta:	✓	Servisní kontrola:	✗
Dálniční známka:	✓	Diagnostika EOBD:	Nula chyb
Dálniční známka - 2.díl:	✗	Počet klíčů k vozidlu:	2
Tankovací karta:	✗	Servisní knížka:	Elektronická
2 sady pneumatik:	✗	Návod k obsluze:	✓
Povinná výbava:	✓		

VÝBAVA

Přítomná výbava vozidla:

kožené čalounění | palubní počítač | 8x airbag | deaktivace airbagu spolujezdce. | nastavitelný volant | multifunkční volant | posilovač řízení | aut.klimatizace | dvouzónová klimatizace | dělená zadní sedadla | sportovní sedadla | isofix | el. seřiditelná sedadla | výškově nastavitelné sedadlo řidiče | výškově nastavitelná sedadla | potahy kůže | autorádio | CD přehrávač | USB | AUX | bluetooth | telefon | satelitní navigace | imobilizér | bezklíčkové startování | startování tlačítkem | start-stop systém | alu kola | el. okna | tónovaná skla | zadní stěrač | senzor stěračů | el. zrcátka | el. sklopná zrcátka | vyhřívaná zrcátka | automaticky zatmavovací zrcátka | centrální dálkový | el.víko zavazadlového prostoru | střešní nosič | mlhovky | bi-xenonové světlomety | denní svícení | ostřikovače světlometů | senzor světel | aut. převodovka | 8 rychlostních stupňů | pohon 4x2 | tempomat | aut. aktivace výstražných světlometů | parkovací senzory přední | parkovací senzory zadní | ABS | protiprokluzový systém kol (ASR) | stabilizace podvozku (ESP) | brzdový asistent | aut.zabrzdnění v kopci | plní 'EURO V' | klimatizovaná přihrádka

PNEUMATIKY

Pneu na vozidle	Značka	Rozměr	Druh pneu	Vzorek(mm)
Pneu LP	Pirelli	245/45 R18 Y	Letní	5.0

Pneu PP	Pirelli	245/45 R18 Y	Letní	5.2
Pneu PZ	Pirelli	245/45 R18 Y	Letní	4.9
Pneu LZ	Pirelli	245/45 R18 Y	Letní	5.0
Disky pneu na vozidle	Hliníkové			
Pneu rez				
Sada na opravu				
Typ rezervy	Sada na opravu			

ZKUŠEBNÍ JÍZDA

Zkušební jízda: ✘

Seznam poškození

Exteriér					
Číslo	Část vozu	Prvek vozu	Druh poškození	Způsob opravy	Akceptovatelnost
1	Kola	PP Disk	Odření	Oprava	✘
2	Kola	PZ Disk	Odření	Bez opravy	✔
3	Karoserie	LP Blatník	Odření	Rozleštění	✘
4	Skla	Čelní sklo	Poškození od kamínků	Bez opravy	✔
5	Světla	LP Světlo	Odření	Bez opravy	✔
6	Karoserie	P Nárazník	Odření	Rozleštění	✔
7	Karoserie	Kapota	Poškození od kamínků	Bez opravy	✔

Klient svým podpisem stvrzuje souhlas s výše uvedenými údaji a poškozením vozu.

Lak vykazuje provozní oděrky odpovídající běžnému opotřebení a stále plní jak ochrannou tak estetickou funkci. Oděrky či poškození nad rámec běžného opotřebení jsou uvedeny v části Poškození.

Datum tisku: 09.08.2019

CARBACK

- Příloha 1/21 -

Číslo protokolu: 7715 - Standardní

ZÁKLADNÍ FOTODOKUMENTACE VOZIDLA





Foto VIN 1



Foto VIN 2

CAR←**BACK**

- Příloha 2/21 -

Číslo protokolu: 7715 - Standardní

ZÁKLADNÍ FOTODOKUMENTACE VOZIDLA





Levý přední



Přední část vozu

CAR←**BACK**

- Příloha 3/21 -

Číslo protokolu: 7715 - Standardní

ZÁKLADNÍ FOTODOKUMENTACE VOZIDLA





Pravý přední



Sedadlo spolujezdce

CAR←**BACK**

- Příloha 4/21 -

Číslo protokolu: 7715 - Standardní

ZÁKLADNÍ FOTODOKUMENTACE VOZIDLA





Dveře spolujezdce vnitřní část



Zadní pravé sedadlo

CAR←**BACK**

- Příloha 5/21 -

Číslo protokolu: 7715 - Standardní

ZÁKLADNÍ FOTODOKUMENTACE VOZIDLA





Zadní pravé dveře vnitřní část



Pravý zadní

CAR←**BACK**

- Příloha 6/21 -

Číslo protokolu: 7715 - Standardní

ZÁKLADNÍ FOTODOKUMENTACE VOZIDLA





Zadní část vozu



Známka STK

ZÁKLADNÍ FOTODOKUMENTACE VOZIDLA





Kufr



Levý zadní





Zadní levé sedadlo



Zadní levé dveře vnitřní část





Strop



Palubní deska celá





Středový panel



Sedadlo řidiče



Dveře řidiče vnitřní část



Palubní deska od řidiče



Servisní interval



Stav tachometru



1

Oblast vozu	Exteriér	Druh poškození	Odření
Část vozu	Kola	Způsob opravy	Oprava
Prvek vozu	PP Disk	Akceptovatelnost	Neakceptovatelné



Viz popis k poškození č. 1



2

Oblast vozu	Exteriér	Druh poškození	Odření
Část vozu	Kola	Způsob opravy	Bez opravy
Prvek vozu	PZ Disk	Akceptovatelnost	Akceptovatelné



Viz popis k poškození č. 2

FOTODOKUMENTACE POŠKOZENÍ - 1.PROHLÍDKA ZA ÚČASTI NÁJEMCE



3

Oblast vozu	Exteriér	Druh poškození	Odření
Část vozu	Karoserie	Způsob opravy	Rozleštění
Prvek vozu	LP Blatník	Akceptovatelnost	Neakceptovatelné



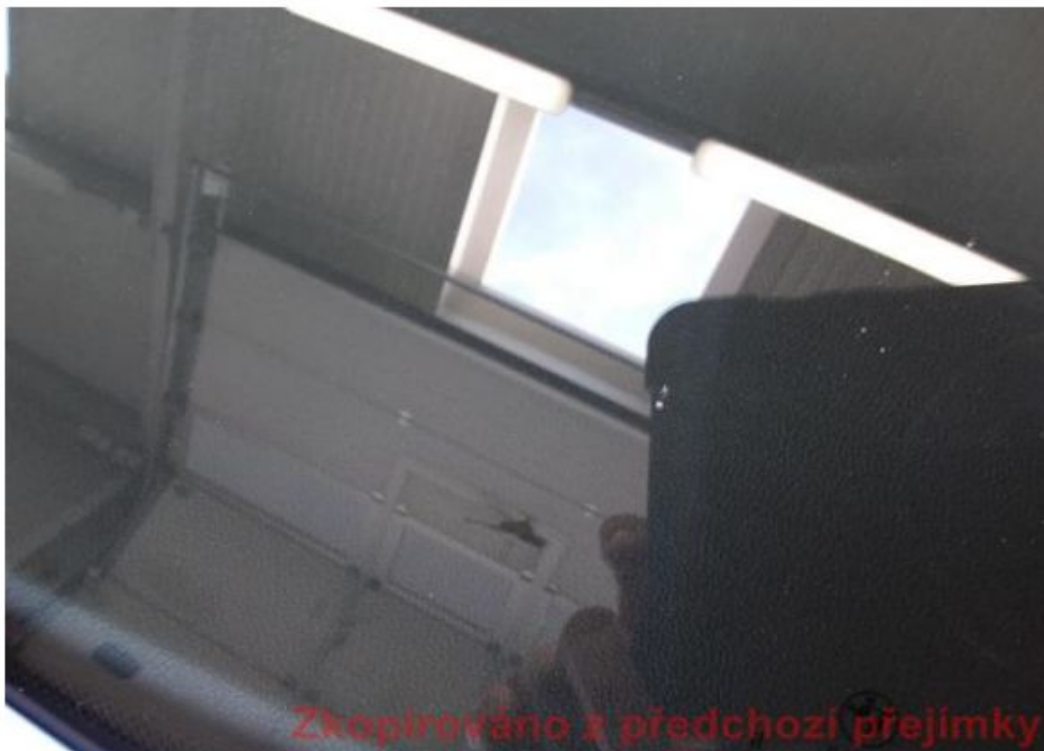
Viz popis k poškození č. 3

FOTODOKUMENTACE POŠKOZENÍ - 1.PROHLÍDKA ZA ÚČASTI NÁJEMCE



4

Oblast vozu	Exteriér	Druh poškození	Poškození od kamínek
Část vozu	Skla	Způsob opravy	Bez opravy
Prvek vozu	Čelní sklo	Akceptovatelnost	Akceptovatelné



Viz popis k poškození č. 4

FOTODOKUMENTACE POŠKOZENÍ - 1.PROHLÍDKA ZA ÚČASTI NÁJEMCE



Viz popis k poškození č. 4



5

Oblast vozu	Exteriér	Druh poškození	Odření
Část vozu	Světla	Způsob opravy	Bez opravy
Prvek vozu	LP Světlo	Akceptovatelnost	Akceptovatelné

FOTODOKUMENTACE POŠKOZENÍ - 1.PROHLÍDKA ZA ÚČASTI NÁJEMCE



Viz popis k poškození č. 5



6

Oblast vozu	Exteriér	Druh poškození	Odřeni
Část vozu	Karoserie	Způsob opravy	Rozleštění
Prvek vozu	P Nárazník	Akceptovatelnost	Akceptovatelné

FOTODOKUMENTACE POŠKOZENÍ - 1.PROHLÍDKA ZA ÚČASTI NÁJEMCE



Viz popis k poškození č. 6



7

Oblast vozu	Exteriér	Druh poškození	Poškození od kamínků
Část vozu	Karoserie	Způsob opravy	Bez opravy
Prvek vozu	Kapota	Akceptovatelnost	Akceptovatelné

FOTODOKUMENTACE POŠKOZENÍ - 1.PROHLÍDKA ZA ÚČASTI NÁJEMCE



Viz popis k poškození č. 7



Viz popis k poškození č. 7

FOTODOKUMENTACE POŠKOZENÍ - 1.PROHLÍDKA ZA ÚČASTI NÁJEMCE



8

Oblast vozu	Exteriér	Druh poškození	Odření
Část vozu	Karoserie	Způsob opravy	Rozleštění
Prvek vozu	Z Nárazník	Akceptovatelnost	Neakceptovatelné



Viz popis k poškození č. 8

